

Zählerfabrikat: **Elster / ABB**

Typen: **A1500 W345 - 521 ...** **A1500 D162 - 521 ...**
A1500 W041 - 521 ... **A1500 D192 - 521 ...**
A1500 W141 - 521 ... **AEM 500 W345 - 521 ...**

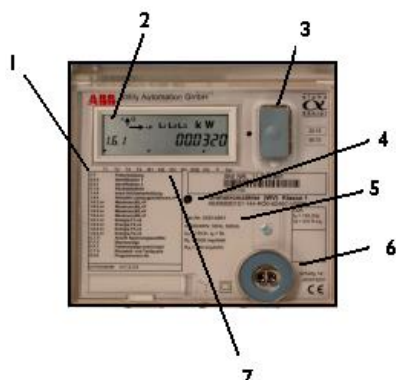
Anleitung Bedienung und Ablesung

1.0 Allgemein:

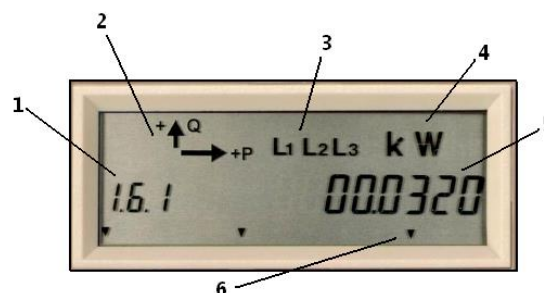
Mit der Bedientaste können die gewünschten Werte (Zählerstände) angewählt werden. Die Abfolge ist unter 3.0 näher beschrieben.

Tastendruckdauer	Funktion
kurzes Drücken (<2 s)	Aufruf des nächsten Datenwertes
langes Drücken (zwischen 2 s und 5 s)	Auswahl des gewünschten Menüpunktes bzw. Überspringen der Vorwerte
verlängertes Drücken (>5s)	Rückkehr in den Betriebsmodus

2.0 Bedeutung der Symbole auf dem Gerät bzw. Display:



- 1...Legende
- 2...Display
- 3...Bedientaste
- 4...Energieimpulsdiode
- 5...Zählerdaten
- 6...Optische Schnittstelle
- 7...Signalflag

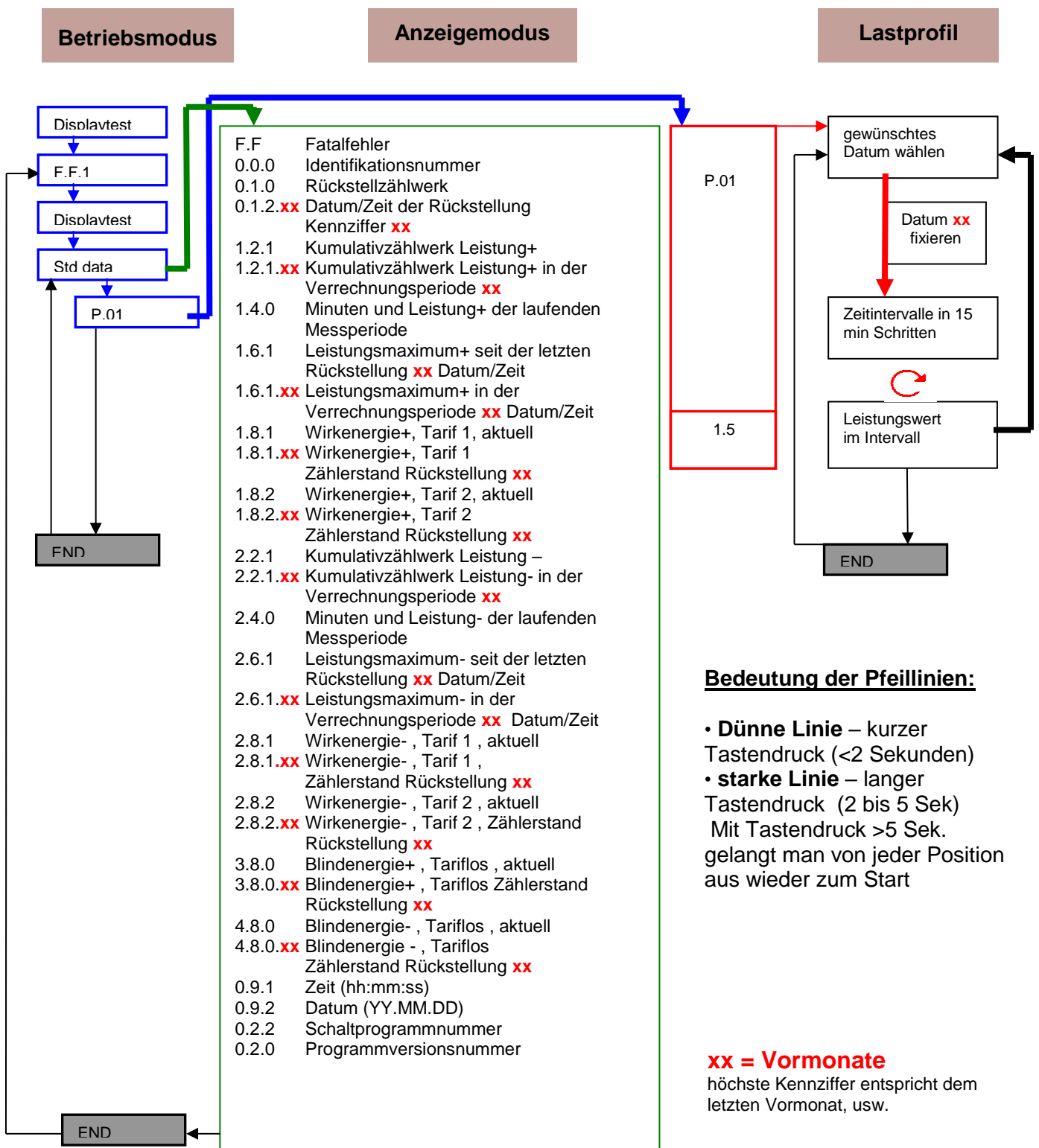


- 1...Registeranzeige
- 2...Anzeige der Energierichtung
- 3...Anzeige der Phasen
- 4...Anzeige der Einheit
- 5...Wertanzeige
- 6...Signalflag

2.1 Legende Signalflags:

Flag	T1,T2	Set	P	M
Bedeutung	Tarifinformation für Energie	Zähler ist im Setzmodus	Prüfmodus ist aktiv	Tarifinformation für Leistung
Flag	StE	Lp	RS1 , RS2	UHR
Bedeutung	Tarif u. Maxima-steuerung durch externe Eingänge	Lastprofilspeicher Ist aktiviert	RSE aktiv und empfangsbereit	<i>Dauernd:</i> Interne Uhr steuert Tarifwerk <i>Blinkt:</i> Gangreserve ist erschöpft

3.0 Ablesevorgang und Beschreibung der Anzeigewerte (mit Tastendruck):



Begriff	Erklärung
Tarif 1 / 2	Hochtarif / Niedertarif
Wirkenergie + / -	Energie, die vom Netz bezogen wird / in das Netz gespeist wird
Kumulativmaximum	aufsummiertes Maximum der Leistung
Messperiode	15min, über diese 1/4h wird die mittlere Leistung berechnet
Verrechnungsperiode	Zeitraum (Standard: ein Monat) zwischen den Rückstellungen