

Zählerfabrikat: **Elster / ABB**

Typen: AS1440 D19A ...  
AS1440 W14B ...

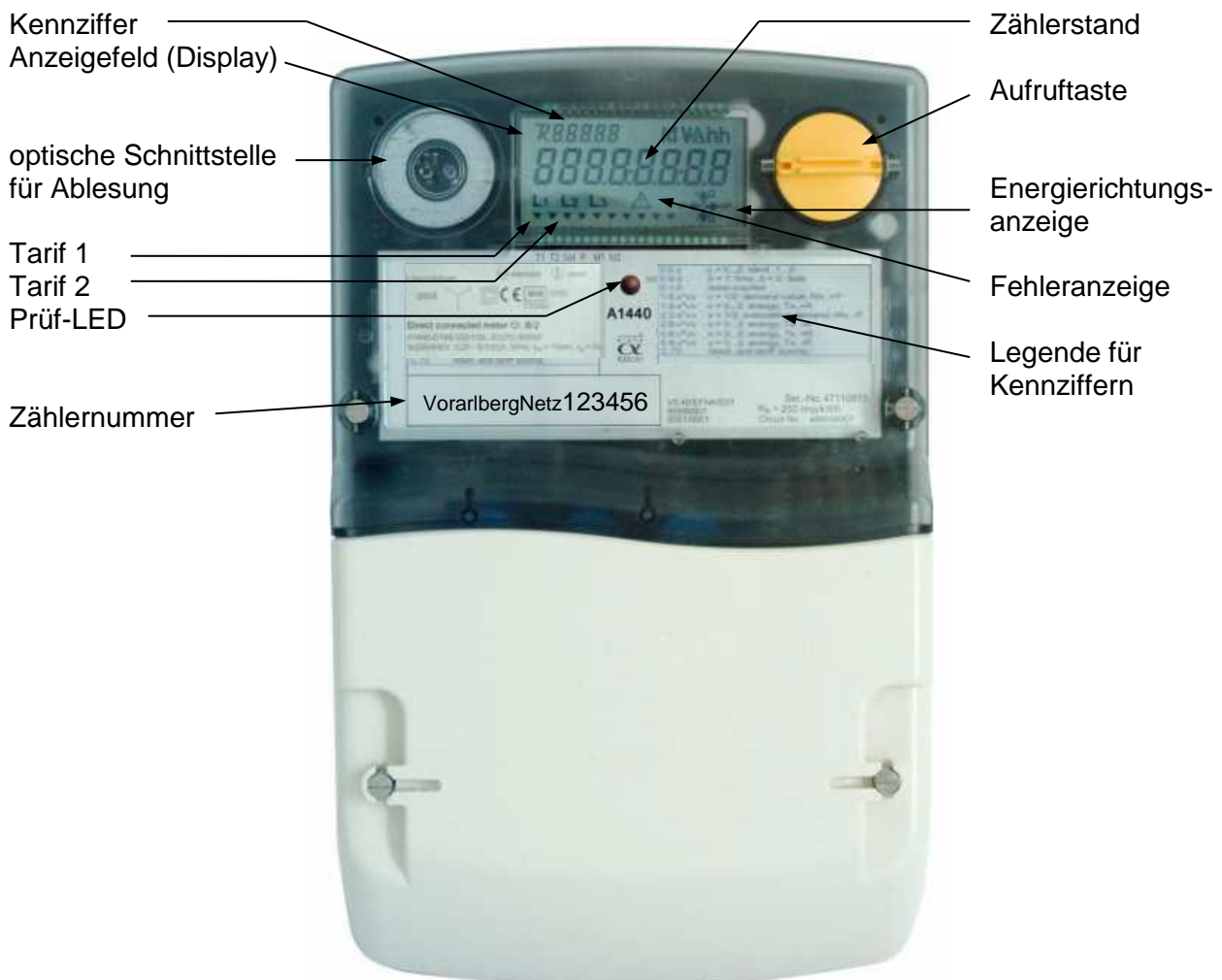
**Anleitung Bedienung und Ablesung**

**1.0 Allgemein:**

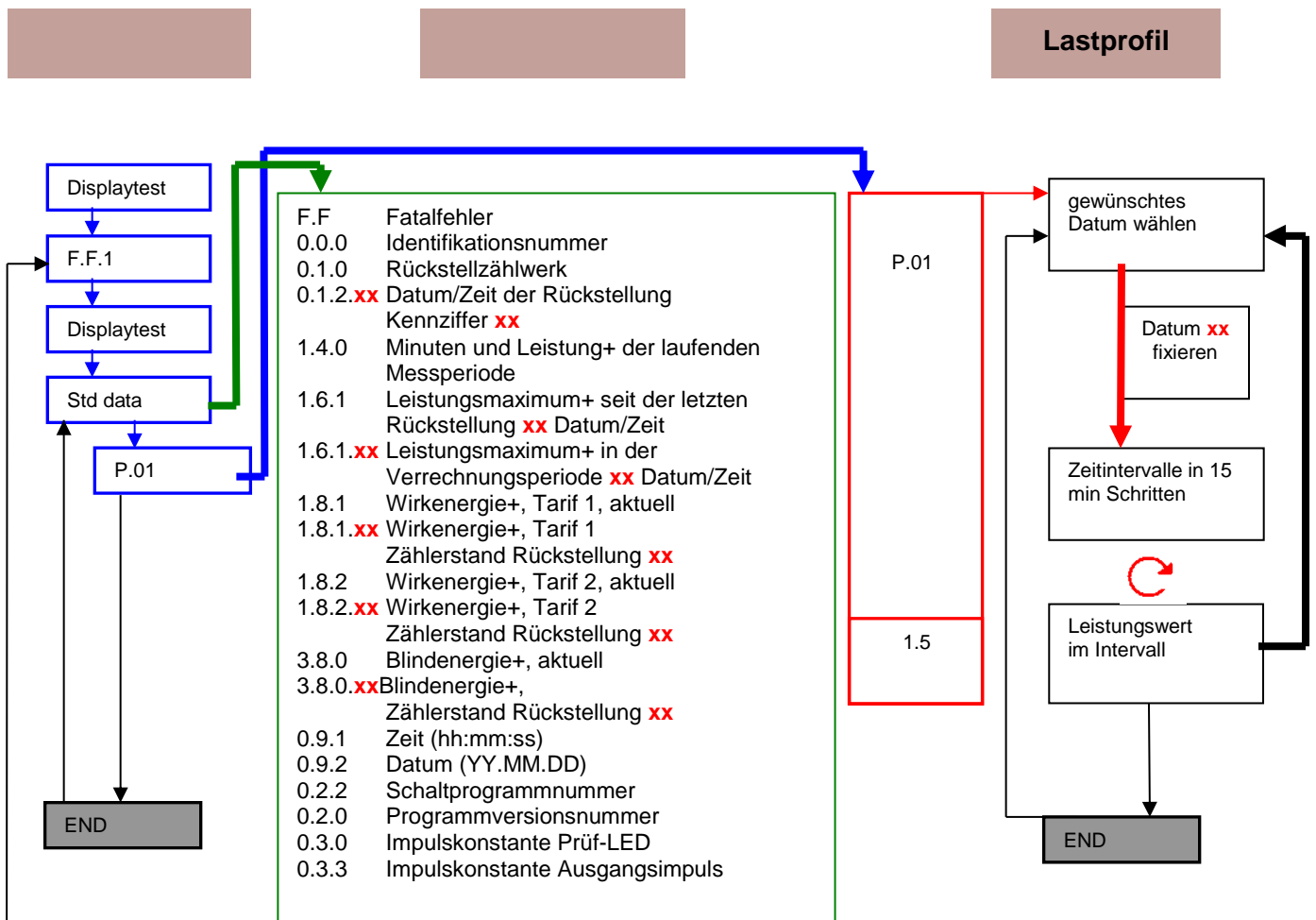
Mit der Bedientaste können die gewünschten Werte (Zählerstände) angewählt werden. Die Abfolge ist unter 3.0 näher beschrieben.

Tastendruckdauer	Funktion
kurzes Drücken (<2 s)	Aufruf des nächsten Datenwertes
langes Drücken (zwischen 2 s und 5 s)	Auswahl des gewünschten Menüpunktes bzw. Überspringen der Vorwerte
verlängertes Drücken (>5s)	Rückkehr in den Betriebsmodus

**2.0 Bedeutung der Symbole auf dem Gerät und Display:**



### 3.0 Ablesevorgang und Beschreibung der Anzeigewerte (mit Tastendruck):



F.F	Fatalfehler
0.0.0	Identifikationsnummer
0.1.0	Rückstellzählwerk
0.1.2.xx	Datum/Zeit der Rückstellung Kennziffer xx
1.4.0	Minuten und Leistung+ der laufenden Messperiode
1.6.1	Leistungsmaximum+ seit der letzten Rückstellung xx Datum/Zeit
1.6.1.xx	Leistungsmaximum+ in der Verrechnungsperiode xx Datum/Zeit
1.8.1	Wirkenergie+, Tarif 1, aktuell
1.8.1.xx	Wirkenergie+, Tarif 1 Zählerstand Rückstellung xx
1.8.2	Wirkenergie+, Tarif 2, aktuell
1.8.2.xx	Wirkenergie+, Tarif 2 Zählerstand Rückstellung xx
3.8.0	Blindenergie+, aktuell
3.8.0.xx	Blindenergie+, Zählerstand Rückstellung xx
0.9.1	Zeit (hh:mm:ss)
0.9.2	Datum (YY.MM.DD)
0.2.2	Schaltprogrammnummer
0.2.0	Programmversionsnummer
0.3.0	Impulskonstante Prüf-LED
0.3.3	Impulskonstante Ausgangsimpuls

#### Bedeutung der Pfeillinien:

- **Dünne Linie** – kurzer Tastendruck (<2 Sekunden)
- **starke Linie** – langer Tastendruck (2 bis 5 Sek)  
Mit Tastendruck >5 Sek. gelangt man von jeder Position aus wieder zum Start

**xx = Vormonate**  
höchste Kennziffer entspricht dem letzten Vormonat, usw.

Bei Zählern für Wandleranschluss (in der Typenkennzeichnung ist ein „W“ enthalten) sind die Ablesewerte mit der Wandlerübersetzung zu multiplizieren.

Begriff	Erklärung
Tarif 1 / 2	Hochtarif / Niedertarif
Wirkenergie +	Energie, die aus dem Netz bezogen wird
Messperiode	15min, über diese 1/4h wird die mittlere Leistung berechnet
Verrechnungsperiode	Zeitraum (Standard: ein Monat) zwischen den Rückstellungen