

Bedienungsanleitung für Ihre neue Messeinrichtung



Hier erhalten Sie eine Übersicht über die Funktionen Ihrer neuen Messeinrichtung. Diese entspricht den Anforderungen einer modernen Messeinrichtung laut Messstellenbetriebsgesetz.

1.8.0 Eintarif

1.8.1 Tag-Tarif (HT)

1.8.2 Nacht-Tarif (NT)



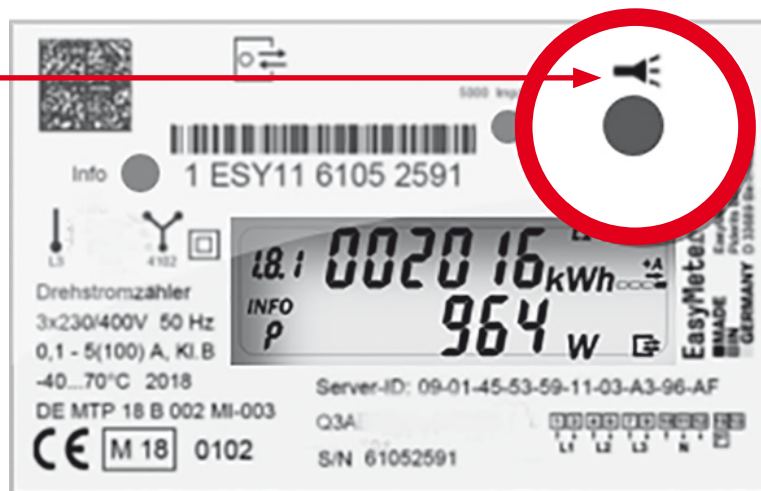
Anzeige der aktiven Phase

Richtungspfeil und Balken-anzeige für Energiefluss

Anzeige (Legende) der Informationen in INFO-Zeile (hier: aktuelle Leistung)

Kommunikationssymbol (nur sichtbar, wenn Zähler Daten sendet/empfangt*)

* benötigt zusätzlich Smart-Meter-Gateway



Ihre neue Messeinrichtung ist mit einem sogenannten „optischen Taster“ ausgestattet. Dies ist eine Fotodiode, die einen mechanischen Taster ersetzt. So kann die Messeinrichtung auch bedient werden, wenn diese zum Beispiel hinter Glas ist. Der optische Taster funktioniert beispielsweise durch den Lichtimpuls einer Taschenlampe.



Displaytest (alle Segmente an)
Wiederholt sich automatisch



Anzeige der aktuellen (Wirk-)Leistung in Watt (W)

Tastendruck, länger als 5 sec.



Verbrauch seit letzter Nullstellung in kWh in
Bezugsrichtung +A und Lieferrichtung -A

Tastendruck, kürzer als 3 sec.



**Verbrauch seit letzter Nullstellung
durch langen Tastendruck löschen:**

1x 5 Sek. → „Clr“

Bestätigen mit: 1x 5 Sek → Verbrauch gelöscht

Tastendruck, kurz



Historischer Wert über 1 Tag
Historischer Wert über 7 Tage
Historischer Wert über 30 Tage
Historischer Wert über 365 Tage

je Richtung

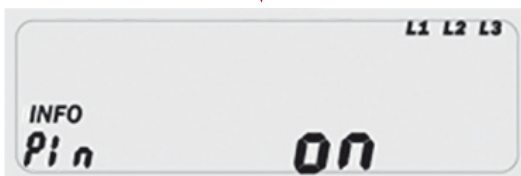
Tastendruck, kurz



PIN-Schutzstatus:

Langer Tastendruck ändert Status OFF <-> ON

Tastendruck, lang



PIN-Schutzstatus:

Pin on → Zusatzzeile „Aktuelle Leistung“ ausschalten