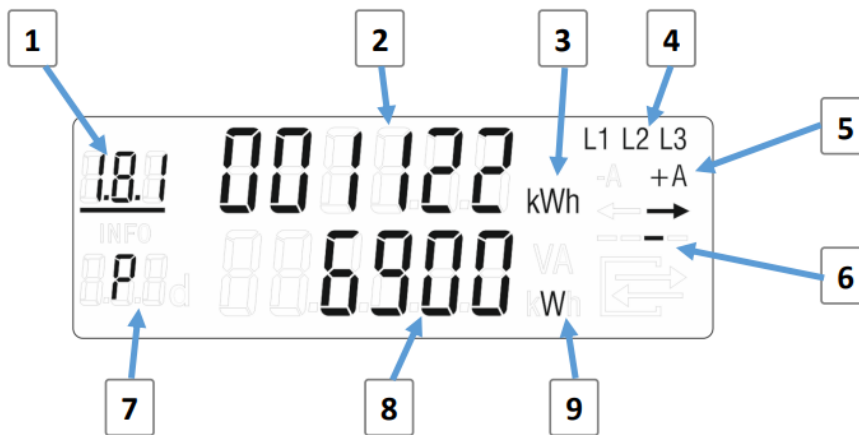


## Bedienungsanleitung für Ihre neue Messeinrichtung



Hier erhalten Sie eine Übersicht über die Funktionen Ihrer neuen Messeinrichtung. Diese entspricht den Anforderungen einer modernen Messeinrichtung laut Messstellenbetriebsgesetz.



- |                                |                           |
|--------------------------------|---------------------------|
| (1) OBIS-Code (Zählwerksstand) | (6) Indikatorbalken       |
| (2) Zählwerksstand             | (7) Identifikation (Info) |
| (3) Maßeinheit (zu 2)          | (8) Infozeile             |
| (4) Phasenanzeige              | (9) Maßeinheit (zu 8)     |
| (5) Energierichtung            |                           |



Ihre neue Messeinrichtung ist mit einem sogenannten „optischen Aufrufsensoren“ ausgestattet. Dies ist eine Fotodiode, die einen mechanischen Taster ersetzt. So kann die Messeinrichtung auch bedient werden, wenn diese zum Beispiel hinter Glas ist. Der optische Taster funktioniert beispielsweise durch den Lichtimpuls einer Taschenlampe.