

Bedienungsanleitung für Ihre neue Messeinrichtung



Hier erhalten Sie eine Übersicht über die Funktionen Ihrer neuen Messeinrichtung. Diese entspricht den Anforderungen einer modernen Messeinrichtung laut Messstellenbetriebsgesetz.

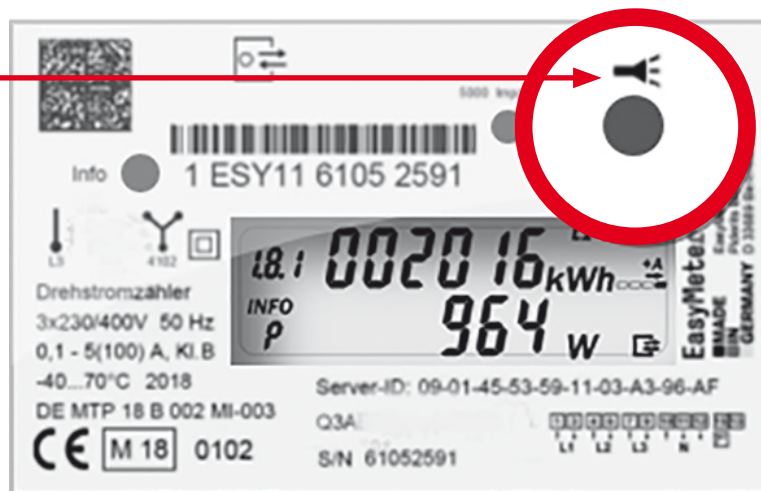
- 1.8.0 Eintarif
- 1.8.1 Tag-Tarif (HT)
- 1.8.2 Nacht-Tarif (NT)
- 2.8.0 Einspeisung



Anzeige der aktiven Phase
Richtungspfeil und Balken-anzeige für Energiefluss

Anzeige (Legende) der Informationen in INFO-Zeile (hier: aktuelle Leistung)

Kommunikationssymbol (nur sichtbar, wenn Zähler Daten sendet/empfängt*)
* benötigt zusätzlich Smart-Meter-Gateway



Ihre neue Messeinrichtung ist mit einem sogenannten „optischen Taster“ ausgestattet. Dies ist eine Fotodiode, die einen mechanischen Taster ersetzt. So kann die Messeinrichtung auch bedient werden, wenn diese zum Beispiel hinter Glas ist. Der optische Taster funktioniert beispielsweise durch den Lichtimpuls einer Taschenlampe.



Tastendruck, kürzer als 3 sec.



Tastendruck, kürzer als 3 sec.



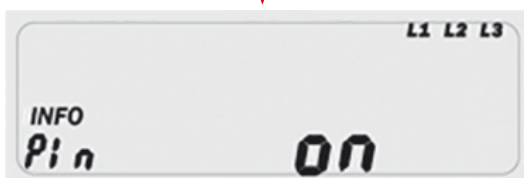
Tastendruck, kurz



Tastendruck, kurz



Tastendruck, lang



Anzeige der aktuellen (Wirk-)Leistung in Watt (W)

Displaytest (alle Segmente an)

Wiederholt sich automatisch

Verbrauch seit letzter Nullstellung in kWh in

Bezugsrichtung +A und Lieferrichtung -A

Verbrauch seit letzter Nullstellung

durch langen Tastendruck löschen:

1x 5 Sek. → „Clr“

Bestätigen mit: 1x 5 Sek → Verbrauch gelöscht

Historischer Wert über 1 Tag

Historischer Wert über 7 Tage

Historischer Wert über 30 Tage

Historischer Wert über 365 Tage

} je Richtung

PIN-Schutzstatus:

Langer Tastendruck ändert Status OFF <-> ON

PIN-Schutzstatus:

Pin on → Zusatzzeile „Aktuelle Leistung“ ausschalten